

看護管理 まなびラボ

最新情報は
WEBサイトを
チェック!



看護管理のお悩みやお困りごとを一緒に解決していきませんか？

看護師長や副看護師長としての学習課題や全国の病院看護部が共通に抱える課題など、看護管理者同士がつながり、学び合える場、それが「看護管理まなびラボ」です。

01

多様な オンデマンド 教材

月刊『看護管理』誌をベースに時宜を捉えた多様なトピックス動画や記事に加え、マネジメントラダーなどを参考に、看護師長・副看護師長におさえていただきたい内容を体系立てて8つのカテゴリで提供。

02

学び 成長し合う イベントを開催

「オンデマンド教材」の動画や月刊『看護管理』誌の記事と連動した、現場の課題解決につながるセミナーを開催します（オンライン/リアル）。

03

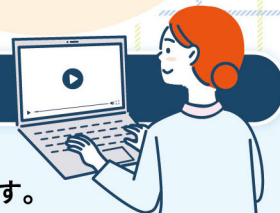
気軽に 語り合える フォーラム機能

院内では孤独になりがちな看護管理者が気軽に訪れて悩みなどを語り合えるサードプレイスとして、施設を超えてつながり、学び合う相互学習の場をつくります。



講師陣による動画教材をオンデマンド配信！

看護管理者が押さえておきたい要素を8つのカテゴリに分類。最新の情報から現場が直面する課題まで、さまざまなテーマを取り上げます。



A | 人材育成

- ▶ 看護師を育てる経験学習—認知的徒弟制によるアプローチ
- ▶ 臨床判断モデル入門

B | 組織マネジメント

- ▶ 看護提供方式と病棟マネジメント
- ▶ 組織分析入門

C | 経営管理

- ▶ 看護サービスの経済的評価
- ▶ 経営の基本

D | 質評価・質改善

- ▶ 医療の質
- ▶ 看護管理データ分析基礎

E | 倫理 [組織倫理/臨床倫理]

- ▶ 看護管理者のための倫理入門—臨床倫理、組織倫理、生命倫理
- ▶ 意思決定支援と ACP

F | コミュニケーション

- ▶ コーチング入門
- ▶ 看護現場で活用するファシリテーション

G | 看護管理者のウェルビーイング

- ▶ 看護のためのウェルビーイング入門
- ▶ マインドフルネス

H | 医療制度・政策論

- ▶ 医療関連法
- ▶ 地域医療政策概論

ほかにも ^{続々と}
動画コンテンツを
アップ予定!

※上記収録予定タイトルは一例です

