

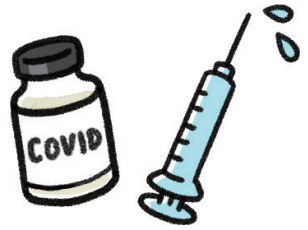
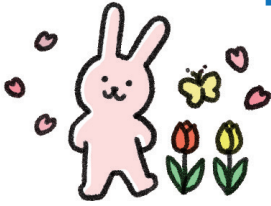


# 新型コロナウイルスワクチン 令和5年春開始接種の対象者

接種期間：5月8日～8月31日

初回接種（1・2回目）を終了した以下の方

- ① 65歳以上の方
- ② 5～64歳で基礎疾患を有する方
- ③ 医療従事者・介護従事者等



## 基礎疾患を有する方の範囲

### ■18歳以上の方

1. 以下の病気や状態の方で、通院／入院している方

- ① 慢性の呼吸器の病気
- ② 慢性の心臓病（高血圧を含む。）
- ③ 慢性の腎臓病
- ④ 慢性の肝臓病（肝硬変等）
- ⑤ インスリンや飲み薬で治療中の糖尿病  
又は他の病気を併発している糖尿病
- ⑥ 血液の病気（ただし、鉄欠乏性貧血を除く。）
- ⑦ 免疫の機能が低下する病気（治療中の悪性腫瘍を含む。）
- ⑧ ステロイドなど、免疫の機能を低下させる治療を受けている
- ⑨ 免疫の異常に伴う神経疾患や神経筋疾患
- ⑩ 神経疾患や神経筋疾患が原因で身体の機能が衰えた状態（呼吸障害等）
- ⑪ 染色体異常
- ⑫ 重症心身障害（重度の肢体不自由と重度の知的障害とが重複した状態）
- ⑬ 睡眠時無呼吸症候群
- ⑭ 重い精神疾患（精神疾患の治療のため入院している、精神障害者保健福祉手帳を所持している、又は自立支援医療（精神通院医療）で「重度かつ継続」に該当する場合）や知的障害（療育手帳を所持している場合）

2. 基準（BMI 30以上）を満たす肥満の方

### ■18歳未満の方

以下の病気や状態の方で、通院／入院している方

- 1. 慢性呼吸器疾患
- 2. 慢性心疾患
- 3. 慢性腎疾患
- 4. 神経疾患・神経筋疾患
- 5. 血液疾患
- 6. 糖尿病・代謝性疾患
- 7. 悪性腫瘍
- 8. 関節リウマチ・膠原病
- 9. 内分泌疾患
- 10. 消化器疾患・肝疾患等
- 11. 先天性免疫不全症候群、HIV感染症、その他の疾患や治療に伴う免疫抑制状態
- 12. その他の小児領域の疾患（高度肥満、早産児、医療的ケア児、施設入所や長期入院の児、摂食障害）

接種券の発行については、お住まいの区市町村にお問合せください。



令和5年4月



東京都

詳しくは  
東京都ワクチンポータルへ



ワクチン接種ポータルサイト