



交通アクセス

都営大江戸線「西新宿五丁目駅」A1またはA2出口から徒歩4分
 東京メトロ丸ノ内線「西新宿駅」2番出口から徒歩10分



命と向き合う
 あなたを支えたい

公益社団法人 **東京都看護協会**

〒160-0023 東京都新宿区西新宿四丁目2番19号
 TEL 03-6300-0730 (代表)



<https://www.tna.or.jp/>

入会のご案内



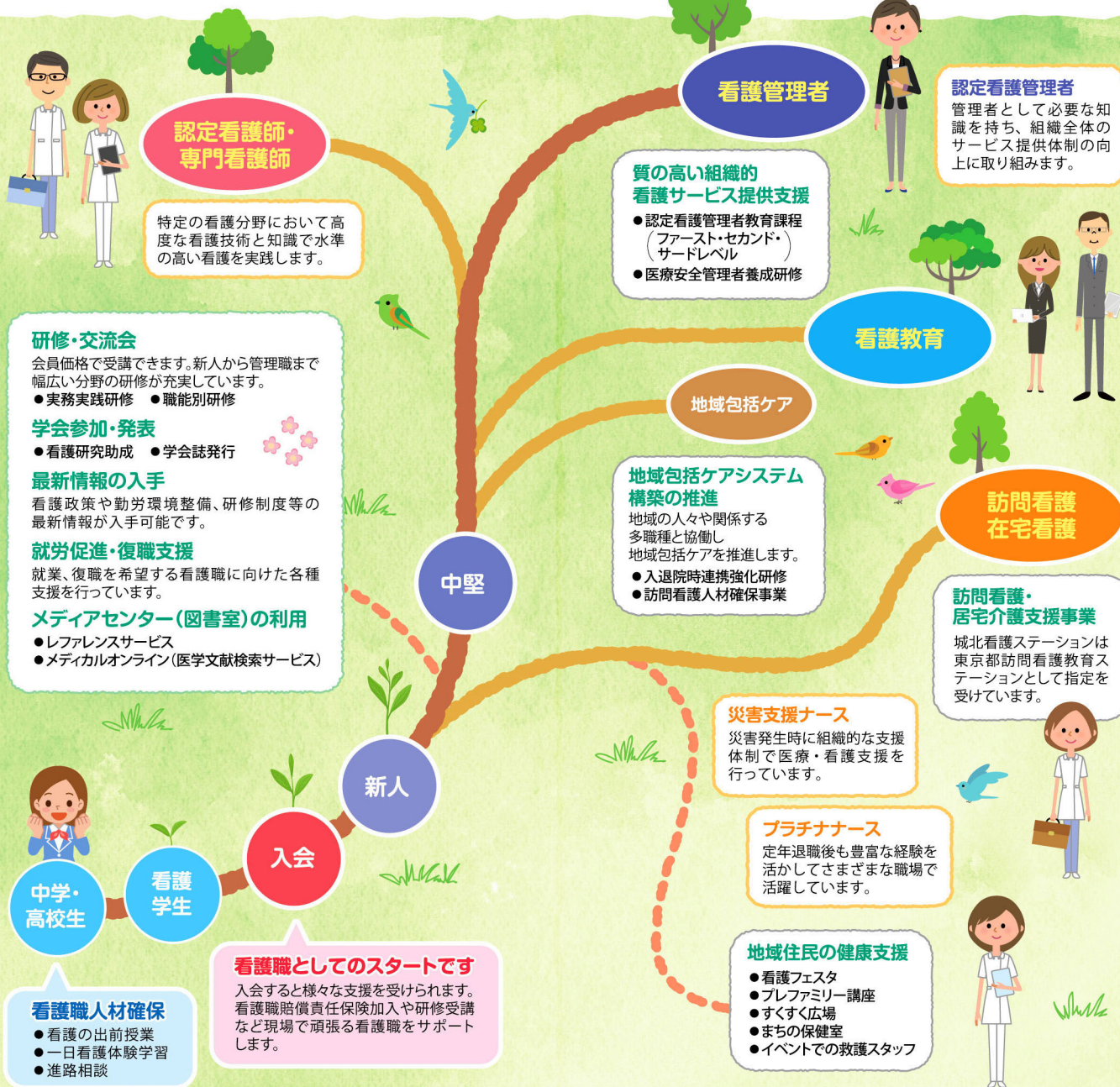
公益社団法人
東京都看護協会
 TOKYO NURSING ASSOCIATION



公益社団法人
東京都看護協会
TOKYO NURSING ASSOCIATION

看護職の活動を 生涯にわたって支援するのが わたしたち東京都看護協会です

看護職のキャリアアップ、スキルアップをサポートし
質の高い看護の提供を通して
「人々の健康な生活の実現」に貢献しています



認定看護師・専門看護師

特定の看護分野において高度な看護技術と知識で水準の高い看護を実践します。

看護管理者

認定看護管理者

管理者として必要な知識を持ち、組織全体のサービス提供体制の向上に取り組みます。

質の高い組織的看護サービス提供支援

- 認定看護管理者教育課程 (ファースト・セカンド・サードレベル)
- 医療安全管理者養成研修

看護教育

地域包括ケア

地域包括ケアシステム構築の推進

地域の人々や関係する多職種と協働し地域包括ケアを推進します。

- 入退院時連携強化研修
- 訪問看護人材確保事業

訪問看護 在宅看護

訪問看護・居宅介護支援事業

城北看護ステーションは東京都訪問看護教育ステーションとして指定を受けています。

災害支援ナース

災害発生時に組織的な支援体制で医療・看護支援を行っています。

プラチナナース

定年退職後も豊富な経験を活かしてさまざまな職場で活躍しています。

地域住民の健康支援

- 看護フェスタ
- プレファミリー講座
- すくすく広場
- まちの保健室
- イベントでの救護スタッフ

中堅

新人

入会

看護学生

中学・高校生

看護職人材確保

- 看護の出前授業
- 一日看護体験学習
- 進路相談

看護職としてのスタートです

入会すると様々な支援を受けられます。看護職賠償責任保険加入や研修受講など現場で頑張る看護職をサポートします。

研修・交流会

会員価格で受講できます。新人から管理職まで幅広い分野の研修が充実しています。

- 実務実践研修
- 職能別研修

学会参加・発表

- 看護研究助成
- 学会誌発行

最新情報の入手

看護政策や勤労環境整備、研修制度等の最新情報が入手可能です。

就労促進・復職支援

就業、復職を希望する看護職に向けた各種支援を行っています。

メディアセンター(図書室)の利用

- レファレンスサービス
- メディカルオンライン(医学文献検索サービス)

入会手続き



1 新規入会・再入会の手続き

- ご入会できる方：東京都内に居住または勤務し、保健師・助産師・看護師・准看護師いずれかの免許を有する方
- 会員資格有効期限：1年間（毎年4月1日～翌3月31日まで）※年度途中の入会でも、翌3月31日までの会員資格となります。

WEB入会 （郵送より早く入会手続きが進みます）

おすすめ

WEB入会はこちらから
手続き方法の詳細は
WEBサイトで
ご確認ください



または

書面での入会 （所定の入会申込用紙にて申込）

- ①東京都看護協会のWEBサイトより入会申込書をご請求ください。（会員サービス係宛に電話でも受付可）
- ②入会申込書にもれなくご記入の上、返信用封筒に入れて会員登録事務局へ直接郵送してください



入会申込書 206-8790 日本郵便株式会社 多摩郵便局 私書箱第21号
送付先 公益社団法人日本看護協会・都道府県看護協会 会員登録事務局 宛

2 会費の納入方法（選択できます）

- 口座振替（WEB入会）
毎月10日頃までに入会受付完了分のお引き落としは当月27日、10日以降の受付完了分は翌月27日予定となります。
- 口座振替（書面での入会）
毎月15日までに届いた口座振替依頼書でのお引き落としは、翌月27日になります。
- 勤務先でとりまとめ
施設でとりまとめ担当の方へご確認ください。
- 銀行振込・コンビニ収納
入会申込受付後約2～3週間でご自宅へ払込票を郵送します。到着次第速やかにお振込みください。
- クレジットカード決済（WEB入会・初年度限定）
2～3日で納入確認が完了します。次年度以降は口座振替への変更手続きが必要です。

3 会員登録完了

会員登録後は会員証をお届けいたします
（翌年度の入会手続きをされた場合は、4月1日以降のお届けとなります）

- 勤務先登録あり（施設会員）はご勤務先、勤務先登録なし（個人会員）はご自宅へのお届けとなります。



申込区分	対象	東京都看護協会			日本看護協会 年会費	納入金額 合計
		入会金	年会費	会館維持 管理費		
新規	東京都看護協会に初めて入会する方	5,000	5,000	5,000	5,000	20,000
継続	前年度 東京都看護協会に入会していた方	0	5,000	5,000	5,000	15,000
再入会	1994年度以降 東京都看護協会に入会したことがある方	0	5,000	5,000	5,000	15,000
移動 （新規）	今年度 他道府県で入会し年会費納入済みで 東京都看護協会に初めて入会する方	5,000	0	0	0	5,000
移動 （再入会）	今年度 他道府県で入会し年会費納入済みで 1994年度以降 東京都看護協会に入会したことがある方	0	0	0	0	0

東京都看護協会と日本看護協会の同時入会となります。どちらか一方の協会に入会看護職賠償責任保険制度に加入する場合は上記の会費の他に保険料がかかります。

することはできません。年度途中で入会された場合でも有効期限は翌3月31日までとなります。

会員特典

入会すると、看護職の職能団体ならではのさまざまな会員特典が受けられます。

看護職賠償責任保険制度への任意加入

保険を超えたサービスであなたを支えます。

東京都看護協会に入会すると同時に日本看護協会に入会することとなります。看護職賠償責任保険制度は、日本看護協会の会員だけが加入することのできる会員専用の保険制度です。



掛金は1年間で 2,650円

補償期間は4月1日～翌年4月1日(午後4時まで)の1年間

対人賠償



1事故 **5,000万円** 限度
(補償期間中 1億5,000万円まで)

対物賠償



1事故 **100万円** 限度
(補償期間中 100万円まで)

法律相談費用



1事故 **10万円** 限度
(補償期間中 30万円まで)

人格権侵害



1事故 **5,000万円** 限度
(補償期間中 5,000万円まで)
※支払限度額は、対人賠償の支払い限度額と共有です

初期対応費用



1事故 **500万円** 限度
(うち身体障害についての見舞費用
1被害者につき10万円限度)

その他、傷害死亡・後遺障害保険金 / 血液曝露等傷害保険金 など

ハラスメント 相談窓口

業務上で発生したハラスメント問題に対し、専門の看護職、公認心理師が相談対応を行います。

0120-515-404

東京都看護協会入会の10大メリット

- 1 会員限定の看護職賠償責任保険制度への任意加入
- 2 会員価格で研修受講
- 3 メディアセンター(図書室)の利用
- 4 医療・看護最新情報の入手
- 5 学会への参加・発表
- 6 災害支援ナースへの登録
- 7 会員優待サービスの利用
- 8 会員専用ページ「キャリアース」の利用
- 9 日本看護協会提供の福利厚生サービスの利用
- 10 法律相談

ほかにも特典がいろいろ!



入会後は会員専用ページ「キャリアース」にご登録ください

看護協会
キャリアース

- 資料の閲覧・検索で最新の情報をフル活用!
- 受講履歴でスキルアップをサポート!
- 会員情報の変更手続きがパソコン・スマホから!



お問い合わせ

メール: nyukai@tna.or.jp

TEL: 03-6300-5452 (会員サービス係直通)

受付時間 9:00~17:00 (土・日・祝除く)

